



ADUBADEIRA

M-535 B



MÁQUINAS
AGRÍCOLAS

Manual de Instruções Catálogo de Peças

ADUBADEIRA **M-535 B**



PARABÉNS!

Seja bem-vindo (a) à família Minami.

Você acaba de adquirir uma máquina que foi fabricada **especialmente** para te **ajudar no dia-a-dia do campo**.

A **Adubadeira M-535 B** foi desenvolvida para aplicação de **adubo granulado** direcionado no pé do café e outras culturas perenes.



Versão do manual: M535B_04



Sediada em Biritiba Mirim, município do estado de São Paulo, a indústria **Minami** vem ao longo das últimas décadas consolidando seus produtos em diversos mercados com um posicionamento de inovação e confiabilidade.

Este é o resultado da visão de empreendedorismo de seu **fundador, Tadataka Minami**, e da prática de valores positivos da administração japonesa. **Honestidade, criatividade, ética e transparência nos negócios** são princípios de gestão de nosso negócio, que visa o desenvolvimento econômico sustentável em meio a mercados competitivos.

Com o compromisso de oferecer produtos de qualidade e adequados às necessidades dos seus clientes, a Minami tornou-se uma **empresa parceira** para os mais diversos setores. Produtores agrícolas e empresas varejistas que contam com as soluções inteligentes Minami, através de uma relação de confiança que promove a satisfação e a fidelidade de clientes, revendedores e representantes em todo o país. O **espírito inovador e empreendedor da Minami** se traduzem na dedicação de investimentos e ações contínuas em pesquisa e desenvolvimento, gerando **melhorias** em seus produtos e processos de fabricação.

Minami Indústria de Aparelhos para a Lavoura Ltda.
Estrada do Minami, Km 01 – Bairro Hiroy
Caixa Postal 75 | Biritiba Mirim - SP | CEP 08940-000

www.minami.ind.br | vendas@minami.ind.br
Tel./Fax: 11 4692-1716 / 11 2500-2828
Cel.: 11 9 9908-3158





Índice

MANUAL DE INSTRUÇÕES

Apresentação	04
Especificações técnicas	05
Segurança	06
Manutenção	07
Acoplamento	08
Cardan	08
Ajuste no comprimento do cardan	09
Comando	10
Ajuste de comprimento dos cabos	11
Kit espalhador / Acessórios	12
Regulagem de vazão	13
Exemplo de utilização da tabela	13
Tabela de vazão	14

CATÁLOGO DE PEÇAS

Transmissão	16
Conjunto espalhador	18
Esticador de Correia	20
Comando	21
Redutor Antigo	22
Redutor Novo	23
Chassi	24
Kit Arrasto	25



Apresentação

Ao longo deste manual estaremos abordando a forma correta de utilização e conservação do equipamento.

Nossa política de constante desenvolvimento nos reserva o direito de modificar os desenhos e especificações dos maquinários sem prévio aviso. Este exemplar está disponível para download em: www.minami.ind.br

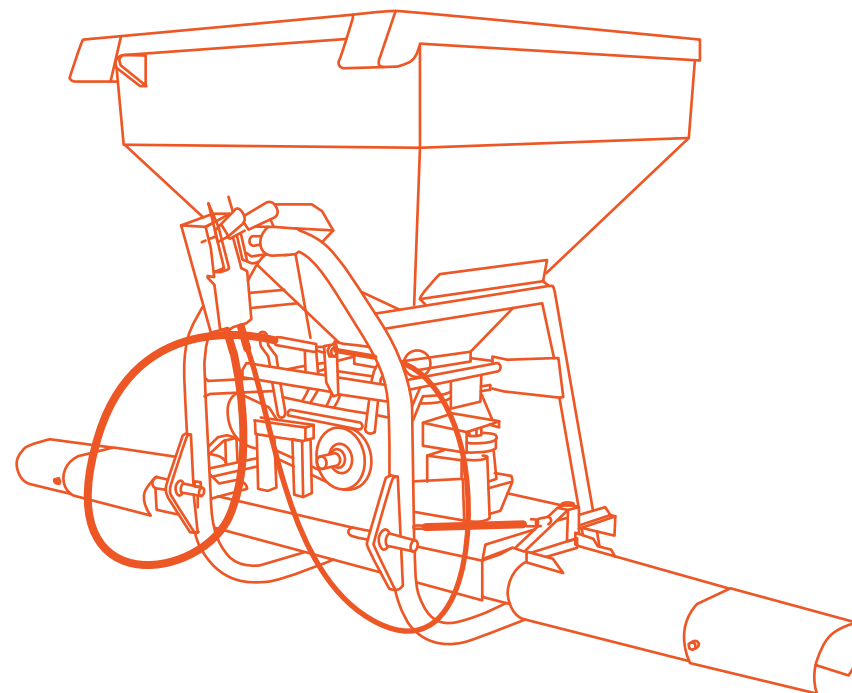


produtividade com dedicação



Especificações técnicas

VOLUME DE CARGA	525 L
CARGA APROXIMADA DE ADUBO	450 A 500 KG
LARGURA TOTAL SEM AS BICAS	1,26 M
ALTURA TOTAL	1,45 M
COMPRIMENTO TOTAL	1,05 M
POTÊNCIA REQUERIDA	16 CV
ROTAÇÃO	540 RPM
PESO	180 KG
VAZÃO MÍNIMA	10 GRAMAS/M
VELOCIDADE DE OPERAÇÃO	5 A 8,5 KM/H
LARGURA DE DISTRIBUIÇÃO (MÁXIMA)	12 M
CATEGORIA DE ENGATE	1 E 2



Segurança

A seguir listamos importantes observações para que a operação seja realizada com segurança.

- Nunca faça regulagens ou manutenção com o equipamento em funcionamento;
 - Ao acoplar o equipamento ao trator, é imprescindível o uso dos pinos trava;
 - Verifique as áreas a serem trabalhadas estão seguras, removendo pedras, galhadas de podas, cupins, tubulações ou animais domésticos;
 - Ao levantar os braços hidráulicos com a tomada de força em movimento, nunca exceda o ângulo do cardan acima de 30 graus;
 - Não permita a subida de pessoas com o equipamento em movimento;
 - Antes de ligar a tomada de potência, verifique as condições do cardan, fazendo uma inspeção visual, assim como tomando os devidos cuidados de manutenção e segurança de acordo com o manual do fabricante anexo;
 - Não ligue nem desligue o trator com a tomada de potência ligada;
- Não dirija próximo a precipícios ou terrenos excessivamente íngremes;
 - As capas de proteção devem estar firmemente fixadas ao equipamento, após realizadas as manutenções;
 - Ter atenção aos pontos indicados por adesivos.



Adesivo de aviso fixado no módulo base do equipamento



Manutenção

Abaixo segue os procedimentos que deverão ser realizados para a manutenção preventiva do equipamento.

- O cardan requer cuidados especiais diariamente, para tanto consulte o anexo do fabricante junto ao mesmo.
- As correias após as primeiras horas de utilização (aprox. 4 horas) requerem um novo tensionamento devido ao seu período de adaptação aos canais das polias. Para proceder a regulagem da tensão, destrave a guia da polia tensora (chave $\frac{3}{4}$) e gire o parafuso localizado atrás da guia tensora. Ajuste até obter uma deflexão de aproximadamente 2cm no trecho mais longo da correia quando pressionado manualmente.
- Recomendamos uma lavagem minuciosa após a utilização, dando atenção especial às capas dos discos espalhadores. A retirada destas capas facilita a lavagem interna eliminando os resíduos aderidos a ela.
- Após o período de adubação, lave, lubrifique e guarde-a em local abrigado.

Troque o óleo da caixa de redução à cada 500 horas de utilização (óleo 140 0,5 litros).



Pontos para lubrificação **A GRAXA**

Lubrifique diariamente todas as graxeias existentes:

- 2 nas cruzetas do cardan;
- 1 no mancal do rotor;
- 1 na guia da polia tensora;
- 2 no mancal dos discos espalhadores.



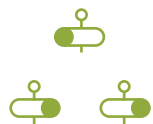
Pontos para lubrificação **A ÓLEO**

- Lubrifique semanalmente o manípulo do regulador de vazão.

ATENÇÃO



A manutenção só deverá ser feita com equipamento totalmente desligado



Acoplamento

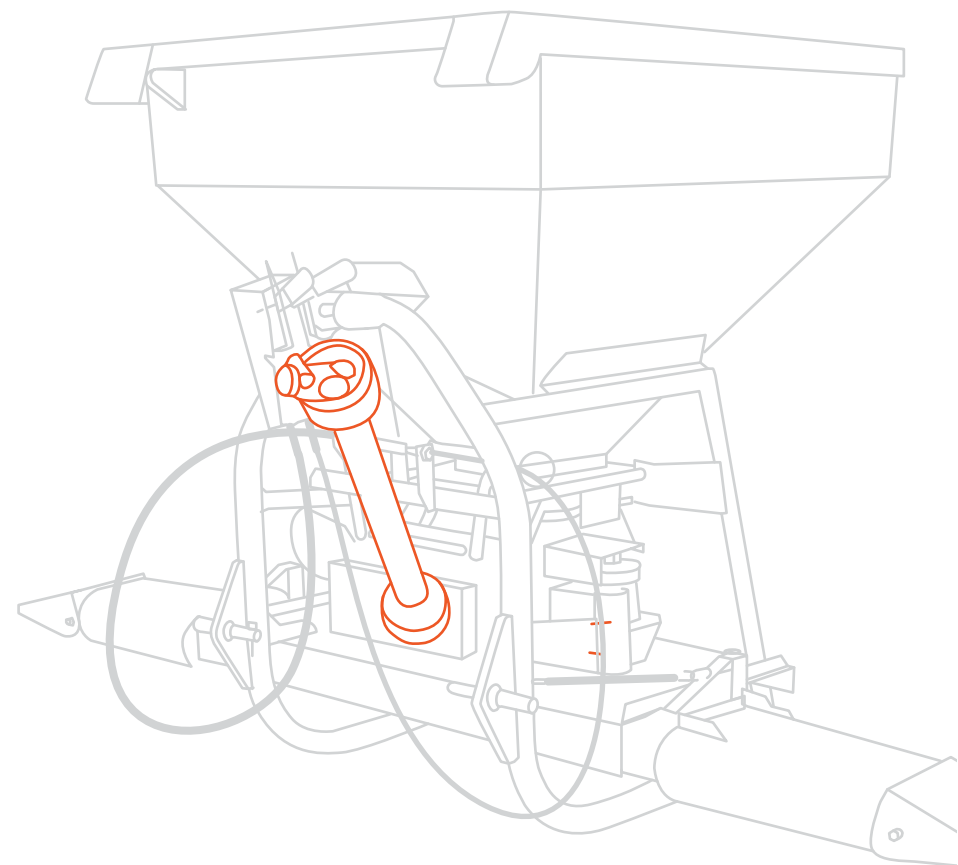
- Acoplar os três pontos do sistema hidráulico do trator à máquina. (2 nos braços hidráulicos e 1 no estabilizador).
- Suspender o equipamento em aproximadamente 10 cm do solo centralize e nivele a máquina observando-a de lado e por trás.
- Retire a folga (balanço lateral do equipamento) ajustando o movimento lateral dos braços hidráulicos do trator.
- Colocar os pinos trava nos três pinos de acoplamento da Adubadeira.



Cardan

O ajuste correto do comprimento do cardan é importante para uma operação segura.

- O cardan deve ser ajustado para o conjunto trator - equipamento.
- Ao mudar de trator é necessário checar novamente seu comprimento.
- Cardans longos demais podem empurrar o eixo de entrada do equipamento provocando graves avarias ao sistema mecânico de transmissão que não serão cobertos pela garantia e cardans curtos demais podem escapar ao suspender o equipamento nas manobras.

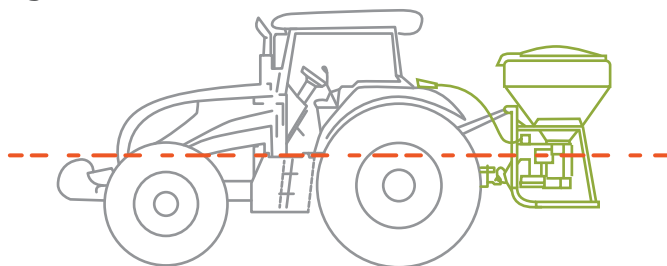




Ajuste no comprimento do cardan

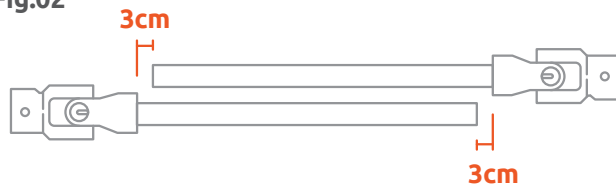
1. Desmonte o cardan em duas partes;
2. Acople um lado ao trator e outro a máquina;
3. Levante a máquina até que a saída da tomada de potência fique na mesma altura da entrada da máquina (fig.01);

Fig.01



4. Coloque lado a lado os dois eixos (macho e fêmea) e verifique se em cada extremidade existe uma folga de pelo menos três centímetros, não existindo a folga, marque e recorte os dois extremos no comprimento adequado (fig.2)

Fig.02



Observações

- Para recolocar a parte fêmea ao macho, verifique a posição dos garfos (fig. 2). A não observação deste detalhe aparentemente simples, resultará em ruídos e vibrações, provocando um desgaste prematuro do conjunto.
- Não deixe o cardan em movimento com ângulos maiores que 30 graus.



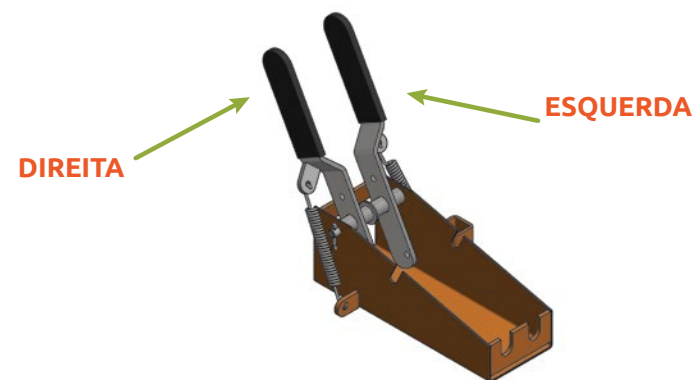
Comando

- O equipamento possui um comando duplo acionado por cabos que servem para interromper momentaneamente a distribuição de um lado ou de outro independentemente.



- Este recurso é utilizado para minimizar o desperdício de adubos em falhas de plantio, finais de glebas onde existam cultivos em apenas um dos lados ou finalizações onde as linhas não terminam simultaneamente em ambos os lados.

- O comando possui uma base que deverá ser fixada em local de fácil acesso ao operador, normalmente sobre o para lamas direito do trator. Esta base torna-se fixa, porém o comando pode ser retirado com facilidade, pois é apenas encaixado à base.
- **Antes de fixar a base verifique se os cabos não serão forçados quando o equipamento é levantado.**
- As alavancas quando acionadas, possuem uma trava que mantém esta posição até seu destravamento. Para destravá-la puxe novamente a alavanca e empurre a trava com o dedo indicador.
- *A qualquer momento necessitando de interrupção, puxe a alavanca correspondente ao lado a ser interrompido e a distribuição será interrompida.*





Ajuste de comprimento dos cabos

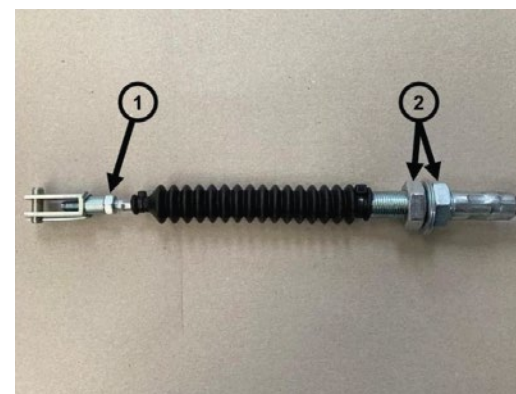
- Os cabos de comando flexíveis do equipamento, atuam abrindo ou fechando as tampas articuláveis liberando a passagem do adubo até os discos espalhadores.
- Caso ocorram pequenos vazamentos de grãos de adubo, mesmo com a tampa articulável na posição fechada, verifique se existe alguma fresta entre a espuma de vedação da tampa articulável e o fundo inox.
- Estas frestas podem ser eliminadas ajustando o comprimento do cabo girando os garfos terminais (1) ou ajustando as porcas (2) até o ponto em que consiga eliminar totalmente as frestas e vazamentos.



USO CORRETO



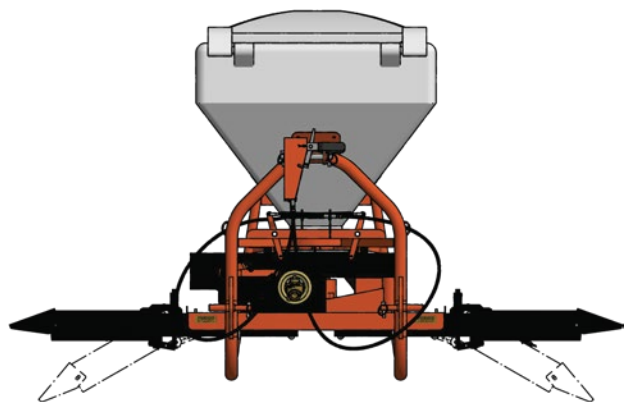
USO INCORRETO (C/ FRESTA)



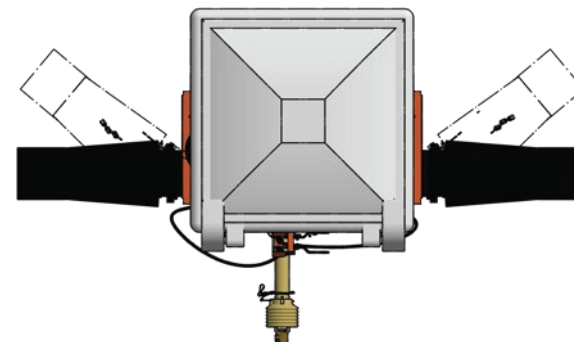


Kit espalhador **ACESSÓRIOS**

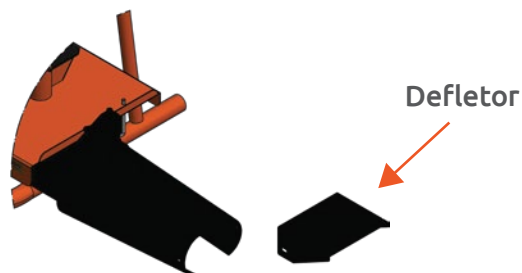
- As bicas de descarga possuem regulagens em sua inclinação (imagem abaixo) que podem ser ajustadas selecionando um dos orifícios que resultam em diferentes inclinações.



- Um sistema de segurança evita que as bicas se deformem, articulando (imagem abaixo) quando sofrem algum impacto acidental e retornando a sua posição após a passagem do obstáculo.



- Um defletor acompanha o equipamento que permite quebrar o fluxo de lançamento dispersando o jato de distribuição em áreas mais próximas à planta (uso comum em plantas novas).



IMPORTANTE



A altura de distribuição interfere na distância a ser aplicada e é um recurso que pode ser utilizado para corrigir rapidamente subindo ou descendo os braços hidráulicos do trator.

Regulagem de vazão

- Atrás do equipamento, existe uma escala graduada onde um ponteiro indica a abertura da janela de vazão em milímetros.
- Solte o manípulo de trava liberando seu movimento para o ajuste da vazão.
- Feito o ajuste, travar firmemente os manípulos de trava.

Exemplo de utilização da tabela de vazão

Exemplo 1: Quero distribuir 83 gramas por metro linear a uma velocidade de 8 km/h.

Resposta: Procure uma marcha no trator que forneça esta velocidade quando a TDP estiver a 540 rpm.
Siga na linha horizontal correspondente a 8 km/h e procure vazão mais próxima a 83 gramas. Encontra-se 83,3gramas/m linear, que corresponde a uma abertura na escala de vazão de 60mm. (Ver no topo da coluna)

Exemplo 2: Quero distribuir 500 kg/hectare com ruas de 4m entre linhas.

Resposta: 1 hectare equivale a 10000m². Divididos por 4m, resulta 10000/4=2500 metros lineares.
Preciso distribuir os 500kg nos 2500m lineares. Portanto 500/2500=0,200kg por metro linear ou 200 gramas.
Supondo que a marcha escolhida forneça 6 km/h a 540 rpm na TDP, encontra-se a vazão 194g que equivale a 70mm de abertura na escala de vazão.

A tabela a seguir fornece as aberturas necessárias para as diferentes vazões e velocidades de operação.



Tabela de vazão

PARA ADUBO GRANULADO - DIRECIONADO

Velocidade do trator à 540rpm da TDP km/h	Vazões em gramas/metro linear (soma das duas bicás)												
	Abertura (mm)	30	40	50	60	70	80	90	100	110	120	130	140
2,5	30,7	76,8	134,4	266,4	465,6	775,2	1.168,8	1.586,4	2.004,0	2.606,4	3.208,8	3.626,4	4.044,0
3,0	25,6	64,0	112,0	222,0	388,0	646,0	974,0	1.322,0	1.670,0	2.172,0	2.674,0	3.022,0	3.370,0
3,5	21,9	54,9	96,0	190,3	332,6	553,7	834,9	1.133,1	1.431,4	1.861,7	2.292,0	2.590,3	2.888,6
4,0	19,2	48,0	84,0	166,5	291,0	484,5	730,5	991,5	1.252,5	1.629,0	2.005,5	2.266,5	2.527,5
4,5	17,1	42,7	74,7	148,0	258,7	430,7	649,3	881,3	1.113,3	1.448,0	1.782,7	2.014,7	2.246,7
5,0	15,4	38,4	67,2	133,2	232,8	387,6	584,4	793,2	1.002,0	1.303,2	1.604,4	1.813,2	2.022,0
5,5	14,0	34,9	61,1	121,1	211,6	352,4	531,3	721,1	910,9	1.184,7	1.458,5	1.648,4	1.838,2
6,0	12,8	32,0	56,0	111,0	194,0	323,0	487,0	661,0	835,0	1.086,0	1.337,0	1.511,0	1.685,0
6,5	11,8	29,5	51,7	102,5	179,1	298,2	449,5	610,2	770,8	1.002,5	1.234,2	1.394,8	1.555,4
7,0	11,0	27,4	48,0	95,1	166,3	276,9	417,4	566,6	715,7	930,9	1.146,0	1.295,1	1.444,3
7,5	10,2	25,6	44,8	88,8	155,2	258,4	389,6	528,8	668,0	868,8	1.069,6	1.208,8	1.348,0
8,0	9,6	24,0	42,0	83,3	145,5	242,3	365,3	495,8	626,3	814,5	1.002,8	1.133,3	1.263,8
8,5	9,0	22,6	39,5	78,4	136,9	228,0	343,8	466,6	589,4	766,6	943,8	1.066,6	1.189,4
9,0	8,5	21,3	37,3	74,0	129,3	215,3	324,7	440,7	556,7	724,0	891,3	1.007,3	1.123,3
9,5	8,1	20,2	35,4	70,1	122,5	204,0	307,6	417,5	527,4	685,9	844,4	954,3	1.064,2
10,0	7,7	19,2	33,6	66,6	116,4	193,8	292,2	396,6	501,0	651,6	802,2	906,6	1.011,0

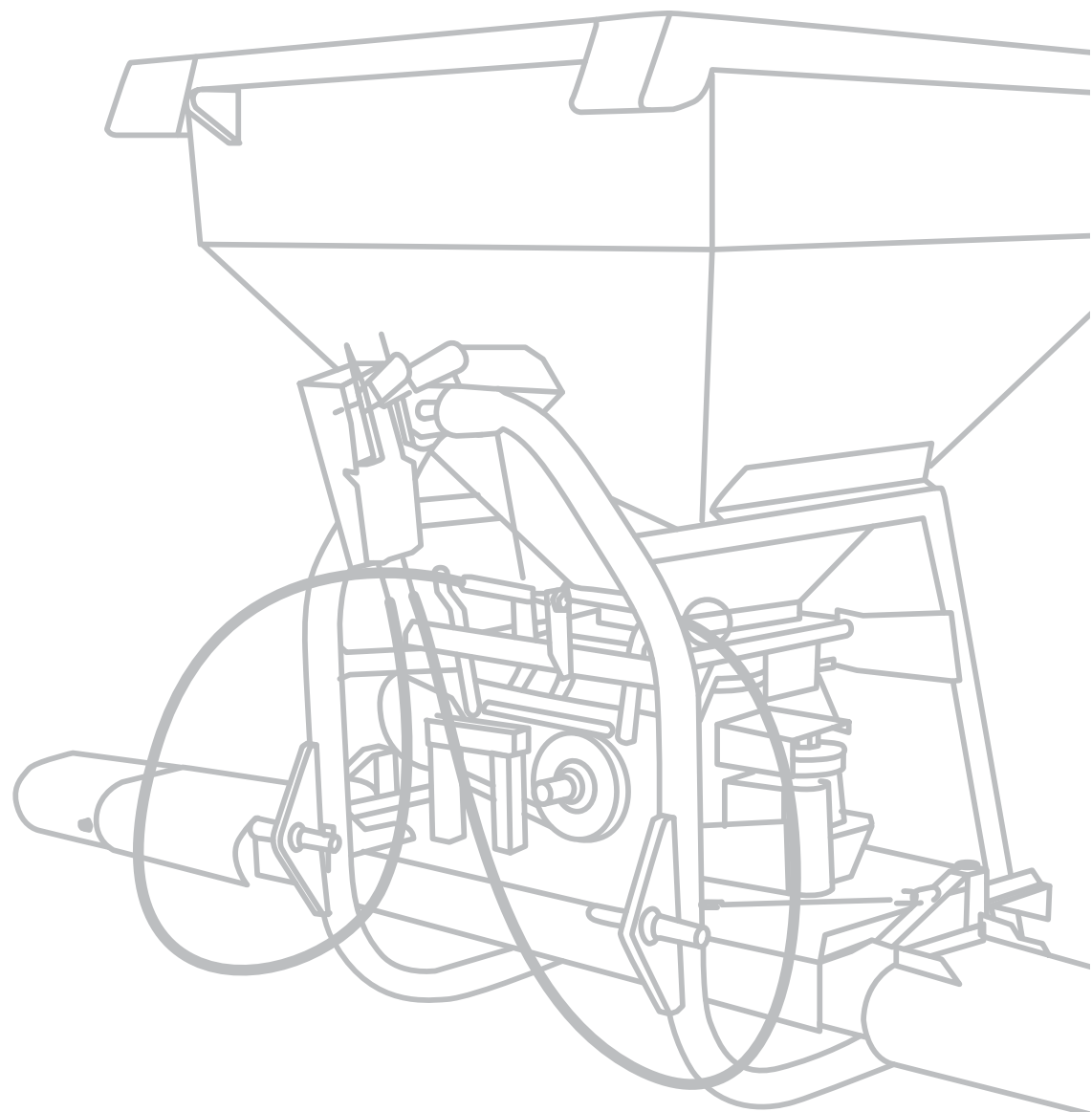
Densidade considerada = 0,95Kg/Litro (adubo super simples granulado)



MÁQUINAS
AGRÍCOLAS

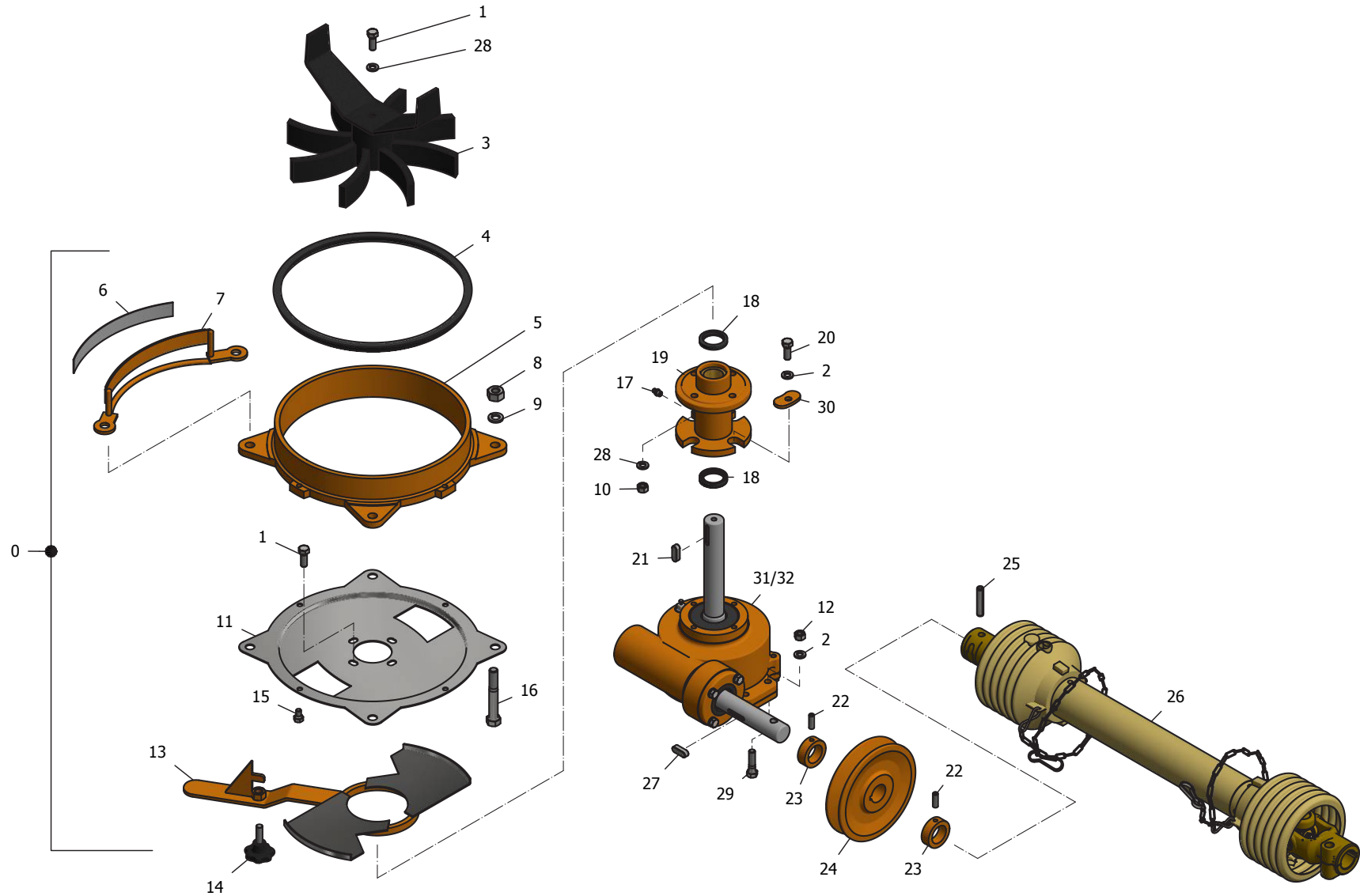
Catálogo de Peças

ADUBADEIRA
M-535 B





Transmissão





Nº	CÓDIGO	DESCRIÇÃO	QTD.
0	6750002233	PANELA PN 535 COMPLETA P/ M-535B	1
1	2150002340	PARAFUSO SEXTAVADO INOX 3/8 X 1 NC	5
2	2030001036	ARRUELA DE PRESSAO 3/8 PESADA	8
3	6750002159	ROTOR MISTURADOR P/ M-535B H	1
4	6750002056	GUARNICAO DE BORRACHA M-535B H	1
5	6750002675	PANELA PNI 535 FUNDIDO	1
6	6750006020	ESCALA DE ALUMINIO 180 A 0 DIREITA	1
7	6750006031	PORTA ESCALA M-535B H	1
8	2190001346	PORCA SEXTAVADO 1/2 WW	4
9	2030001034	ARRUELA DE PRESSAO 1/2 MEDIA	4
10	2190002341	PORCA SEXTAVADO INOX 3/8 NC	4
11	6750002296	FUNDO INOX M-535 B	1
12	2190001351	PORCA SEXTAVADO 3/8 NC	4
13	6750002297	REGULADOR DE VAZAO M-535B	1
14	2160013452	MANIPULO MTM4526 3/8 X 1 INOX	1
15	2150001308	PARAFUSO SEXTAVADO 5/16 X 1/2 NC	4
16	2150001275	PARAFUSO SEXTAVADO 1/2 X 3.1/2 WW	4

Nº	CÓDIGO	DESCRIÇÃO	QTD.
17	2110001247	GRAXEIRA 5/16 NF RETA	1
18	2200001383	RETENTOR 1535 BR	2
19	6750002298	MANCAL MC 535 P/ M-535B	1
20	2150001280	PARAFUSO SEXTAVADO 3/8 X 1 NC	4
21	6750016077	CHAVETA 1/4 X 48 MM	1
22	2150011905	PARAF. ALLEN 5/16 X 1/4 NC S/CABECA	2
23	6750002450	BUCHA DE ENCOSTO (30X45X15)	2
24	6750002106	POLIA 162 X 1C (30X33X1/4) CHAVETADA	1
25	2050001323	PINO ELASTICO 10 X 50	1
26	6750009738	CARDAN 1000/2P C/ PINO ELASTICO 8X50	1
27	6750003842	CHAVETA 1/4 X 25 MM	1
28	2030014396	ARRUELA DE PRESSAO 3/8 INOX	4
29	2150001284	PARAFUSO SEXTAVADO 3/8 X 1.3/4 NC	4
30	6750017160	ARRUELA P/ MANCAL MC-535	4
31	6750017170	REDUTOR COMP. P/ M-535B H MOD. 2022	1
32	6750002674	REDUTOR COMP. P/ M-535B H	1



Conjunto espalhador

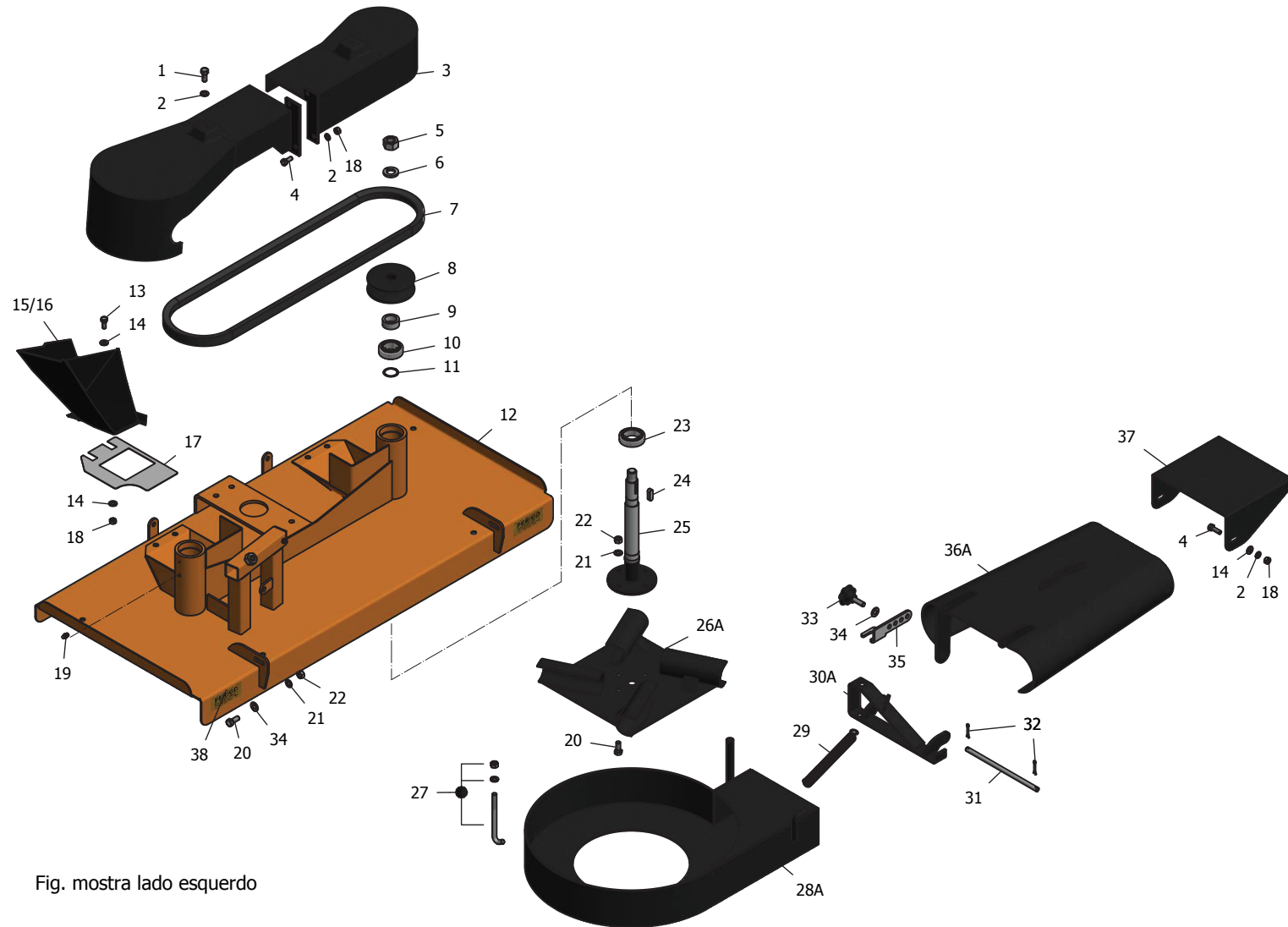


Fig. mostra lado esquerdo





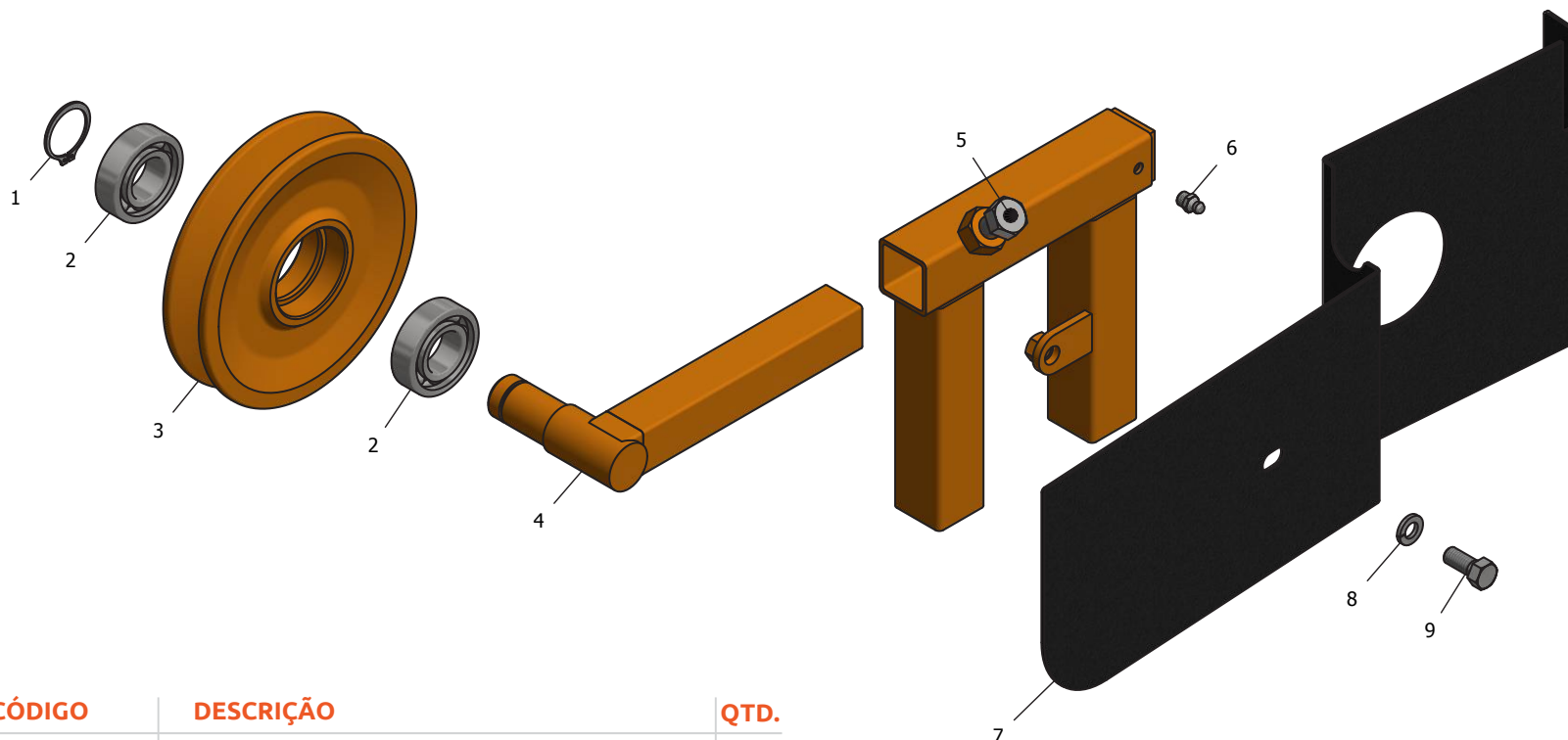
CATÁLOGO DE PEÇAS

Conjunto espalhador

ADUBADEIRA
M-535 B

Nº	CÓDIGO	DESCRIÇÃO	QTD.
1	2150001306	PARAFUSO SEXTAVADO 5/16 X 5/8 NC	2
2	2030001037	ARRUELA DE PRESSAO 5/16 MEDIA	8
3	6750016448	CAPA DE PROT. DA CORREIA	1
4	2150001305	PARAFUSO SEXTAVADO 5/16 X 3/4 NC	6
5	2190001350	PORCA SEXTAVADO 3/4 NF	2
6	2030001035	ARRUELA DE PRESSAO 3/4 MEDIA	2
7	2060001081	CORREIA C-100	1
8	6750002119	POLIA 4 X 1C (25X33X1/4)	2
9	6750005684	ESPACADOR 15X26X36	2
10	2220001399	ROLAMENTO 6205 2RS	2
11	2030001025	ARRUELA CALCO 0.50 X 26.2 X 32.4	2
12	6750002158	MODULO BASE P/ M-535B	1
13	2150001307	PARAFUSO SEXTAVADO 5/16 X 7/8 NC	4
14	2030001046	ARRUELA LISA 5/16	12
15	6750005346	FUNIL CURVO (PLASTICO) ESQUERDO	1
16	6750005345	FUNIL CURVO (PLASTICO) DIREITO	1
17	6750017164	ANTI RESPINGO P/ FUNIL CURVO 535B	2
18	2190001352	PORCA SEXTAVADO 5/16 NC	10
19	2110001247	GRAXEIRA 5/16 NF RETA	2
20	2150001296	PARAFUSO SEXTAVADO 3/8 X 7/8 NC	10
21	2030001036	ARRUELA DE PRESSAO 3/8 PESADA	10

Nº	CÓDIGO	DESCRIÇÃO	QTD.
22	2190001351	PORCA SEXTAVADO 3/8 NC	10
23	2220001397	ROLAMENTO 6006 2RS	2
24	6750003842	CHAVETA 1/4 X 25 MM	2
25	6750002118	EIXO DO DISCO ESPALHADOR M-535B	2
26	6750014147	DISCO ESPARRAMADOR DIR P/ M-535B/D	1
26A	6750014148	DISCO ESPARRAMADOR ESQ P/ M-535B/D	1
27	6750004849	GRAMPO DA CAPA 38X110 INOX C/ PORCA E ARRUELA	6
28	6750014683	CAPA DO DISCO DIR (C/PINO) P/M-535B	1
28A	6750014684	CAPA DO DISCO ESQ (C/PINO) P/M-535B	1
29	6750001259	MOLA DE TRACAO N 04 LUBRIFICADO	2
30	6750006048	ARTICULACAO DESARME DIREITO	1
30A	6750006047	ARTICULACAO DESARME ESQUERDA	1
31	6750002322	PINO DA BICA P/ M-535	2
32	2050001072	CONTRA PINO 1/8 X 1.1/2	4
33	2160013452	MANIPULO MTM4526 3/8 X 1 INOX	2
34	2030001044	ARRUELA LISA 3/8	2
35	6750015077	REGULADOR DE INCLINACAO	2
36	6750014679	BICA DIREC. DIR C/REG DE INCLINACAO P/M-535B	1
36A	6750014680	BICA DIREC.ESQ C/REG DE INCLINACAO P/M-535B	1
37	6750015050	DEFLETOR P/ M-535	2
38	2100003427	ETIQUETA ADESIVO PERIGO	2

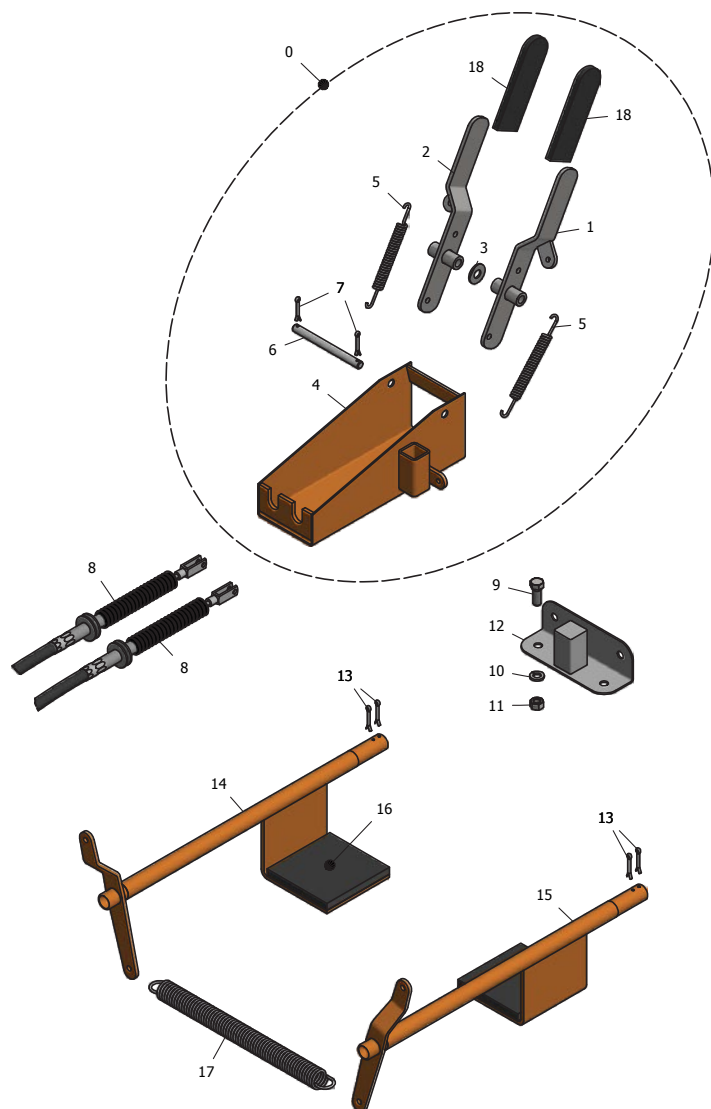


Nº	CÓDIGO	DESCRIÇÃO	QTD.
1	2270007631	ANEL ELASTICO E 25	1
2	2220001399	ROLAMENTO 6205 2RS	2
3	6750002273	POLIA 162 X 1C (52-33) ROLAMENTO	1
4	6750002653	EIXO DA POLIA TENSORA P/ M-535 B	1
5	2150003175	PARAFUSO SEXTAVADO 1/2 X 7/8 WW	1
6	2110001247	GRAXEIRA 5/16 NF RETA	1
7	6750015155	CAPA DE PROTECAO FRONTAL P/ M-535 B	1
8	2030001036	ARRUELA DE PRESSAO 3/8 PESADA	1
9	2150002720	PARAFUSO SEXTAVADO 3/8 X 1/2 NC	1





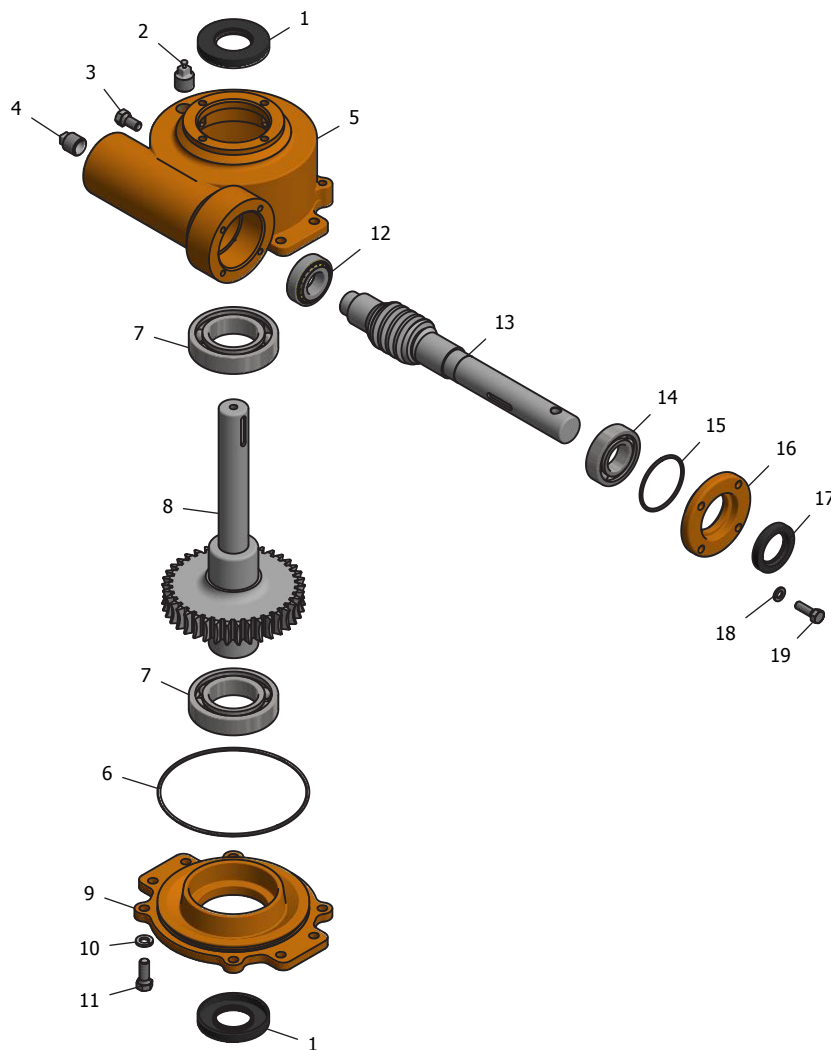
Comando



Nº	CÓDIGO	DESCRIÇÃO	QTD.
0	6750016502	COMANDO COMPLETO C/ MOLA S/ CABO	1
1	6750016504	ALAVANCA DO COMANDO DIR C/ SUP P/ MOLA	1
2	6750016505	ALAVANCA DO COMANDO ESQ C/ SUP P/ MOLA	1
3	2030001044	ARRUELA LISA 3/8	1
4	6750016503	BASE DO COMANDO C/ SUP P/ MOLA	1
5	6750016458	MOLA DE TRACAO PARA COMANDO	2
6	6750003845	PINO DA ALAVANCA DO COMANDO	1
7	2050001983	CONTRA PINO 1/8 X 1	2
8	6750009734	CABO DE COMANDO C/ PINO (2400MM)	2
9	2150001280	PARAFUSO SEXTAVADO 3/8 X 1 NC	2
10	2030001036	ARRUELA DE PRESSAO 3/8 PESADA	2
11	2190001351	PORCA SEXTAVADO 3/8 NC	2
12	6750006027	BASE DE FIXACAO DO COMANDO	1
13	2050001073	CONTRA PINO 1/8 X 1.1/4	4
14	6750005685	TAMPA ARTICULAVEL DIREITA P/ M-535 B	1
15	6750005686	TAMPA ARTICULAVEL ESQUERDA P/ M-535 B	1
16	6750002610	BORRACHA ESPONJOSA DA TAMPA ARTICULAVEL	2
17	6750001258	MOLA DE TRACAO N 03 LUBRIFICADO	1
18	6750006003	MANOPLA DE VINIL P/ M-535B E M-535D	2



Redutor 535B - Antigo



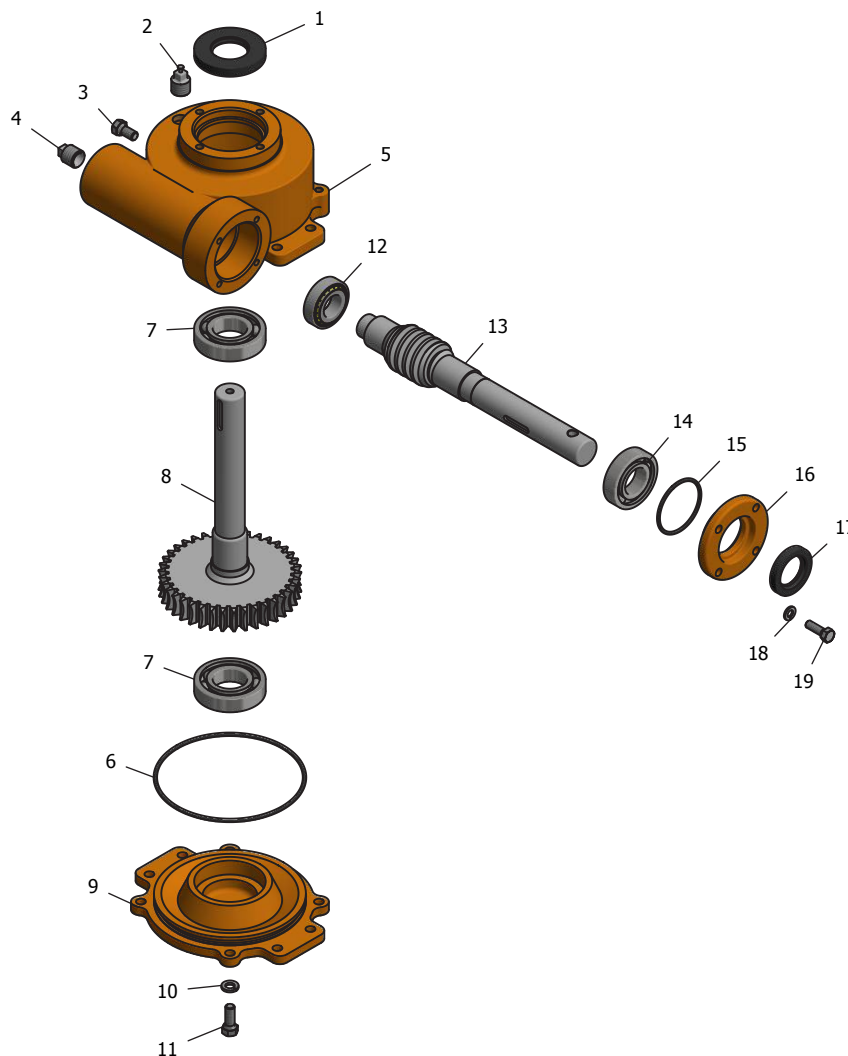
Nº	CÓDIGO	DESCRIÇÃO	QTD.
1	220001376	RETENTOR 0834 BR	2
2	6750006022	BUJAO 1/2 COM RESPIRO	1
3	2150002503	PARAFUSO SEXTAVADO 3/8 X 5/8 NC	1
4	2090003511	PLUG GALVANIZADO DE 1/2	1
5	6750003138	CARCACA CRC-90 M-535B	1
6	2020001013	ANEL O RING 2256	1
7	2220001403	ROLAMENTO 6210	2
8	6750002220	COROA Z-38 C/ EIXO P/ M-535 B	1
9	6750002299	TAMPA TP-90	1
10	2030001036	ARRUELA DE PRESSAO 3/8 PESADA	4
11	2150001280	PARAFUSO SEXTAVADO 3/8 X 1 NC	4
12	2220001493	ROLAMENTO 30205	1
13	6750002728	EIXO S/ FIM P/ M-535B/535H	1
14	2220001400	ROLAMENTO 6206 2RS	1
15	2020001007	ANEL O RING 2226	1
16	6750003855	TAMPA TP-07	1
17	2200001378	RETENTOR 0952 BR	1
18	2030001037	ARRUELA DE PRESSAO 5/16 MEDIA	4
19	2150001297	PARAFUSO SEXTAVADO 5/16 X 1 NC	4



CATÁLOGO DE PEÇAS

Redutor 535B - Novo

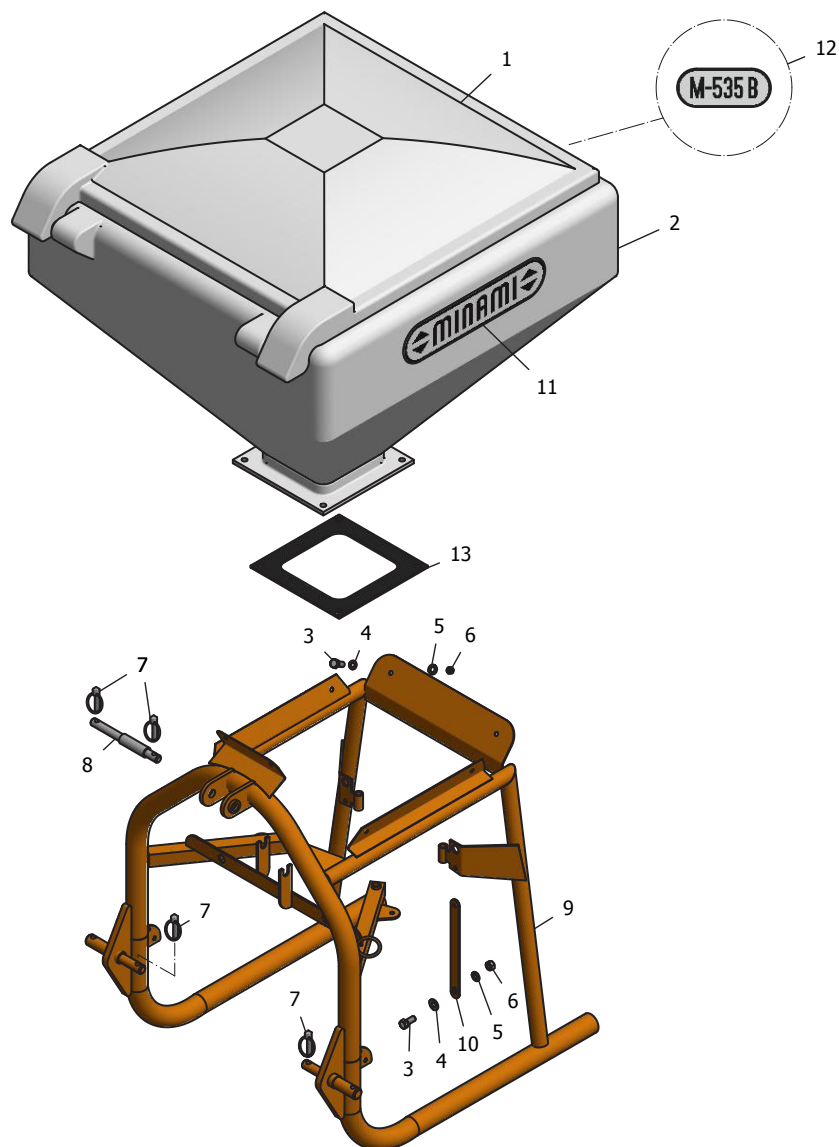
ADUBADEIRA
M-535 B



Nº	CÓDIGO	DESCRIÇÃO	QTD.
1	220001376	RETENTOR 0834 BR	1
2	6750006022	BUJAO 1/2 COM RESPIRO	1
3	2150002503	PARAFUSO SEXTAVADO 3/8 X 5/8 NC	1
4	2090003511	PLUG GALVANIZADO DE 1/2	1
5	6750016624	CARCACA CRC-90 M-535B MOD. 2022	1
6	2020001013	ANEL O RING 2256	1
7	2220001401	ROLAMENTO 6207 2RS	2
8	6750017169	COROA Z-38 C/ EIXO MOD. 2022	1
9	6750016625	TAMPA TP-90 FECHADA MOD. 2022	1
10	2030001036	ARRUELA DE PRESSAO 3/8 PESADA	4
11	2150001280	PARAFUSO SEXTAVADO 3/8 X 1 NC	4
12	2220001493	ROLAMENTO 30205	1
13	6750002728	EIXO S/ FIM P/ M-535B/535H	1
14	2220001400	ROLAMENTO 6206 2RS	1
15	2020001007	ANEL O RING 2226	1
16	6750003855	TAMPA TP-07	1
17	220001378	RETENTOR 0952 BR	1
18	2030001037	ARRUELA DE PRESSAO 5/16 MEDIA	4
19	2150001297	PARAFUSO SEXTAVADO 5/16 X 1 NC	4



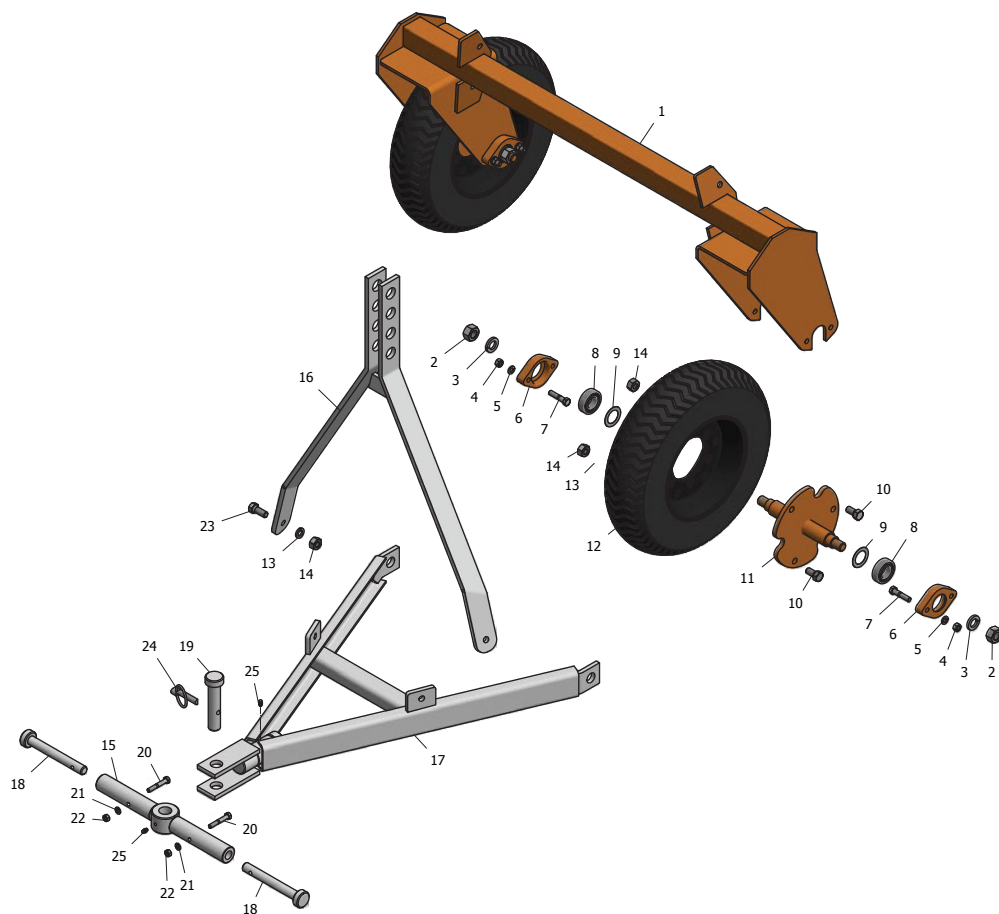
Chassi



Nº	CÓDIGO	DESCRIÇÃO	QTD.
1	6750013159	TAMPA DA CACAMBA PLAST. 535-B/H (MOD.2018)	1
2	6750013158	CACAMBA PLASTICA P/ M-535 B/H (MOD.2018)	2
3	2150001296	PARAFUSO SEXTAVADO 3/8 X 7/8 NC	10
4	2030001044	ARRUELA LISA 3/8	10
5	2030001036	ARRUELA DE PRESSAO 3/8 PESADA	10
6	2190001351	PORCA SEXTAVADO 3/8 NC	10
7	2050001653	PINO TRAVA ARGOLA CHANFRADO 7/16	4
8	6750002413	PINO DO TERCEIRO PONTO	1
9	6750003843	CHASSI 535 B	1
10	6750005001	TIRANTE TRAZEIRO	2
11	2100003129	ETIQUETA ADESIVO LOGO MINAMI (400X90MM)	2
12	2100003128	ETIQUETA ADESIVO M-535B	1
13	6750003071	CHAPA QUADRADA DA CACAMBA P/ M 535 B	1



Kit Arrasto



Nº	CÓDIGO	DESCRIÇÃO	QTD.
1	6750017174	GARFO DUPLO P/ KIT ARRASTO 535B	1
2	2190001350	PORCA SEXTAVADO 3/4 NF	4
3	2030001035	ARRUELA DE PRESSAO 3/4 MEDIA	4
4	2190001351	PORCA SEXTAVADO 3/8 NC	8
5	2030001036	ARRUELA DE PRESSAO 3/8 PESADA	8
6	6750003885	MANCAL MC 6205 90B	4
7	2150001284	PARAFUSO SEXTAVADO 3/8 X 1.3/4 NC	8
8	2220001399	ROLAMENTO 6205 2RS	4
9	2030001026	ARRUELA CALCO 0.50 X 30.3 X 45.5	4
10	2150001276	PARAFUSO SEXTAVADO 1/2 X 3/4 WW	12
11	6750016252	EIXO DA RODA GIRATORIA	2
12	6750016242	RODA MONTADA GIR. C/ PNEU	2
13	2030001034	ARRUELA DE PRESSAO 1/2 MEDIA	6
14	2190001346	PORCA SEXTAVADO 1/2 WW	14
15	6750016489	ENGATE P/ BRACO - KIT ARRASTO	1
16	6750017173	KIT ARRASTO 535B - TORRE	1
17	6750016491	KIT ARRASTO 535T - CABECALHO	1
18	6750016492	PINO P/ BRACO - KIT ARRASTO	2
19	6750016493	PINO DO ENGATE - KIT ARRASTO	1
20	2150002759	PARAFUSO SEXTAVADO 5/16 X 2.1/2 NC	2
21	2030001037	ARRUELA DE PRESSAO 5/16 MEDIA	2
22	2190001352	PORCA SEXTAVADO 5/16 NC	2
23	2150001271	PARAFUSO SEXTAVADO 1/2 X 1.1/4 WW	2
24	2050001653	PINO TRAVA ARGOLA CHANFRADO 7/16	1
25	2110001247	GRAXEIRA 5/16 NF RETA	2



Estrada do Minami, Km 01
Biritiba Mirim / SP
CEP 08940.000
Tel. 11 4692.1716 | 11 2500.2828
minami@minami.ind.br

WWW.MINAMI.IND.BR